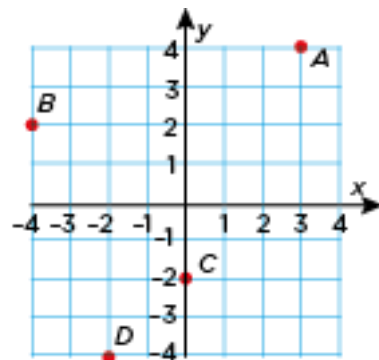


Efter avsnitt 3.1

Namn: \_\_\_\_\_



1 Vilka koordinater har punkterna A–D?

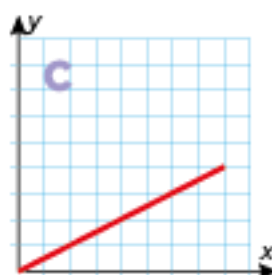
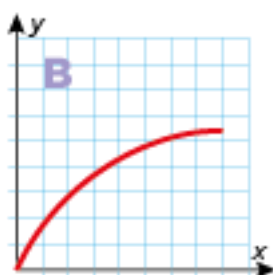
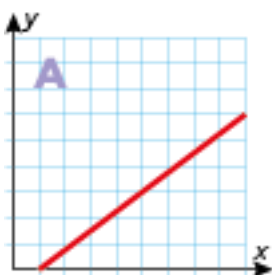
A: \_\_\_\_\_ B: \_\_\_\_\_

C: \_\_\_\_\_ D: \_\_\_\_\_

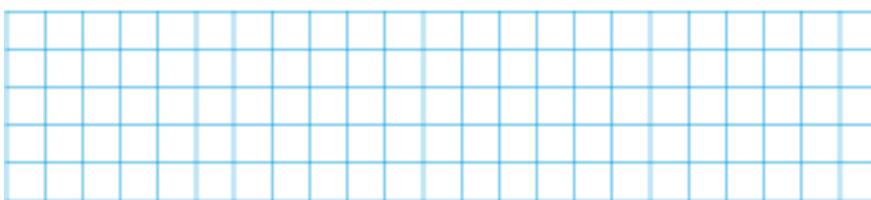
2 a) Vilket diagram visar en proportionalitet? \_\_\_\_\_

b) Förklara hur du tänker. \_\_\_\_\_

\_\_\_\_\_

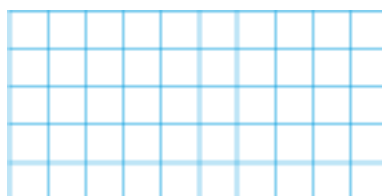


3 Hur mycket kostar 0,5 kg körsbär om priset per hektogram är 7,90 kr?



4 a)  $\frac{93,2}{4}$

b)  $234,5 \cdot 4$

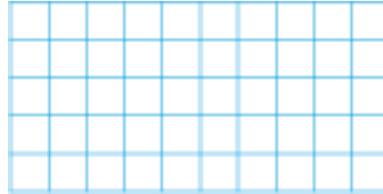


5 Hur stor är delen?

a) 30 % av 300 kg



b) 25 % av 640 m



6 a)  $4,5 \cdot 100 =$  \_\_\_\_\_

b)  $4,5 / 10 =$  \_\_\_\_\_

7 Förläng bråken med 4.

a)  $\frac{1}{3} =$  \_\_\_\_\_  $=$  \_\_\_\_\_

b)  $\frac{2}{5} =$  \_\_\_\_\_  $=$  \_\_\_\_\_

8 För 3 kg apelsiner får du betala 71,70 kr. Vilket är priset per kilogram?



## Veckans problem

Ett glas väger 80 g. När glaset är fyllt med saft väger det 300 g.  
Hur mycket väger ett sådant glas som är fyllt till hälften med saft?

\_\_\_\_\_

Svar: Ett glas som är fyllt till hälften med saft väger \_\_\_\_\_ g.