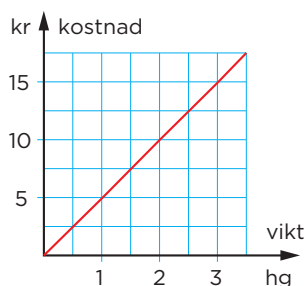
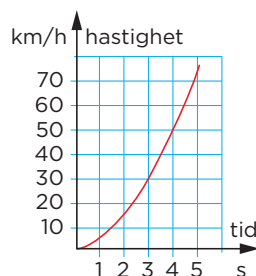


## Träna mer 5.4 (II)

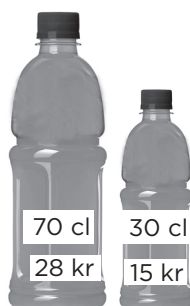
- Priset på jackan sänks med 30 %.
  - Hur många kronor sänks priset med?
  - Vad kostar jackan efter sänkningen?
- En skola hade ett läsår 350 elever. Läsåret därpå hade antalet elever ökat med 10 %. Hur många elever gick i skolan då?
- En stor läsk innehåller 150 cl. Gustav dricker upp 20 % av innehållet. Hur mycket läsk finns kvar i flaskan efteråt?
- Grafen visar vad man får betala för nötter i en affär.
  - Hur kan du av grafen se att kostnaden är proportionell mot vikten?
  - Hur mycket får man betala för ett halvt kilogram?



- Grafen visar hur en bils hastighet ökar efter start.
  - Vilken är hastigheten efter 4 s?
  - Är hastigheten proportionell mot tiden? Förklara hur du tänker.



- För 3 kg jordgubbar på ett självplock fick Ella betala 120 kr. Hur mycket fick Mattias betala för 2 kg, om kostnaden var proportionell mot vikten?
- Är kostnaden proportionell mot volymen? Förklara hur du tänker.



- På två timmar kör Hassan 160 km. Hur långt hinner han på fem timmar om sträckan är proportionell mot tiden?

## Träna mer 5.4 (II)

### FACIT

- 1 a) 450 kr  
b) 1 050 kr
- 2 385 elever
- 3 120 cl
- 4 a) Grafen är en rät linje från origo.  
b) 25 kr
- 5 a) 50 km/h  
b) Nej – grafen är inte en rät linje.
- 6 80 kr
- 7 Nej  
1 dl i den större flaskan kostar 4 kr och  
1 dl i den lilla flaskan kostar 5 kr.
- 8 400 km